

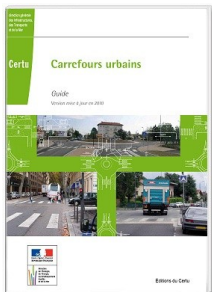
Extrait de catalogue des publications du CERTU Collection "Une Voirie pour Tous"

Version de juillet 2010



Ouvrage et cédérom : [L'aménagement d'une traversée d'agglomération](#) Guide de démarche de projet, 144 pages avec cédérom, juin 2010

Avec pour objectif de réussir au mieux cet aménagement, le présent ouvrage fournit des connaissances indispensables et propose une démarche de projet par étapes permettant de ne rien laisser au hasard. Son cédérom d'accompagnement vise à approfondir les différents sujets traités et donne des exemples et des outils de travail. Toutes les étapes d'une opération d'aménagement de traversée d'agglomération, depuis son montage jusqu'à son évaluation, en passant par son programme et ses phases de conception et de réalisation sur le terrain, y sont décrites avec les différents acteurs, productions et décisions. Cet ouvrage est principalement destiné aux chefs de projet, maîtres d'ouvrage et assistants à maître d'ouvrage. Il sera également utile aux maîtres d'œuvre.



Guide de conception des [Carrefours urbains](#) Nouvelle édition du guide, 180 pages, publiée en juin 2010

Ce guide fournit les principes généraux d'aménagement des carrefours en milieu urbain. Les concepteurs y trouveront une méthode de travail leur permettant de bâtir un projet d'aménagement et de choisir un type de carrefour en fonction de critères de circulation, de sécurité et de vie urbaine. La conception de chaque type de carrefour y est détaillée et fait l'objet de recommandations techniques répondant aux besoins des différents usagers appelés à se déplacer en milieu urbain. Sont abordés dans ce guide : les giratoires, les carrefours à feux, les carrefours plans sans feux (stop, cédez-le-passage, priorité à droite), les carrefours plateaux, les passages souterrains à gabarit réduit... La présente édition assure une meilleure prise en compte des piétons, dont les personnes à mobilité réduite (PMR), cyclistes, usagers des transports collectifs, cyclomotoristes et motocyclistes.



[Encombrement des trottoirs](#)

Recueil de 6 fiches juridiques et pratiques (accessibles en téléchargement sur son site) concernant l'occupation et l'usage des trottoirs, mai 2010

L'encombrement des trottoirs crée des difficultés importantes aux piétons et notamment aux personnes à mobilité réduite.

Cette collection de fiches s'adresse aux élus, praticiens et gestionnaires de l'espace public auxquels elle apporte des propositions concrètes pour résoudre les situations de conflits d'usages les plus souvent rencontrées.

Chaque fiche aborde une thématique spécifique : Le mobilier urbain et autres obstacles fixes ; Les bacs à ordures ménagères et conteneurs de tri sélectif ; Les terrasses et les étals des commerces ; Le stationnement ; Les espaces verts.

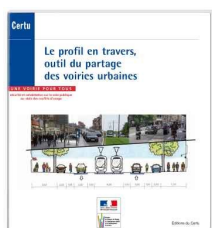


Ouvrage : [Aménagement des aires de livraison](#) Guide pour leur quantification, localisation et dimensionnement, juillet 2009

L'aire de livraison est l'outil de logistique urbaine le plus répandu dans les villes. Pourtant, force est de constater que les aires de livraisons sont souvent implantées selon une logique peu lisible ; elles sont même parfois inadaptées aux pratiques des conducteurs livreurs ou au gabarit de leur véhicule.

Après avoir présenté le système du transport de marchandises en ville et la place de l'aire de livraison dans celui-ci, l'ouvrage décrit leur encadrement réglementaire et les pratiques observées dans les villes. Il expose ensuite une méthode simple pour quantifier l'offre nécessaire dans une rue et bien la localiser. Enfin, il préconise des modalités pratiques d'aménagement de ces emplacements dans une démarche d'accessibilité et de partage de la voirie.

Le technicien municipal y trouvera donc un outil de travail au quotidien pour répondre de façon rationnelle aux interrogations et sollicitations que suscite ce sujet.



Ouvrage : [Le profil en travers, outil du partage des voiries urbaines](#) Ouvrage (184 pages) publié dans la collection "Références", juin 2009

Depuis quelques années, un changement apparaît dans la façon d'aborder les déplacements en ville. La réglementation évolue dans ce sens et introduit depuis 2008 de nouveaux concepts de voirie « partagée » favorisant l'accessibilité aux cyclistes, piétons et transports collectifs.

Ce guide propose donc aux concepteurs une démarche et des outils pour réussir le partage de l'espace de la voirie dans un esprit « rassembleur ». Le lecteur y trouvera l'ensemble des recommandations qui permettent d'élaborer un profil en travers et tous les éléments qui le composent : trottoirs, chaussées, espaces réservés aux cyclistes ou aux transports collectifs, séparateurs, végétaux.



Guide : [Recommandations pour les Aménagements Cyclables \(RAC\)](#)

Version actualisée de décembre 2008

Le présent ouvrage de recommandations techniques vise à aider les décideurs locaux et leurs techniciens à concevoir des aménagements qui apportent le maximum de confort et de sécurité aux usagers.

Ce guide, qui s'appuie sur l'expérience de plusieurs villes et départements, rappelle le contexte législatif et réglementaire en vigueur, décrit les différents aménagements qui peuvent composer un itinéraire cyclable et aborde le traitement des carrefours et la signalisation routière. Il consacre également une large place au stationnement des vélos et aux différentes actions favorisant leur complémentarité avec les transports en commun.

Ce guide est une version modifiée du guide initialement paru en 2000. Il intègre les évolutions des réglementations et recommandations qui sont survenues depuis.



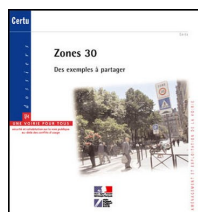
[Le stationnement des cyclomoteurs et des motocyclettes en agglomération](#)

Ouvrage de 40 pages, septembre 2007

Le stationnement non organisé et donc anarchique des deux roues motorisés est une pratique trop souvent répandue. Il est perçu par les usagers vulnérables, notamment les piétons et les personnes à mobilité réduite, comme étant un facteur important d'insécurité.

C'est pourquoi, il a paru nécessaire de traiter le sujet du stationnement sous l'angle de la réglementation et de l'aménagement.

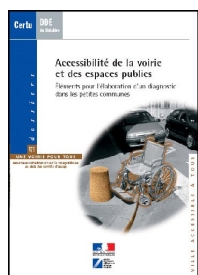
Les techniciens des collectivités locales, en charge de l'aménagement des places de stationnement des deux roues motorisés, trouveront dans ce document toutes les informations utiles à leur réalisation dans l'espace public, dans les parcs en ouvrages et habitations collectives.



Dossier : [Zones 30 Des exemples à partager](#)

148 pages, octobre 2006, avec compléments réglementaires de 2008

Basé essentiellement sur des exemples de réalisations, français et étrangers, l'ouvrage « Zones 30, des exemples à partager » est destiné à convaincre les décideurs locaux de tout l'intérêt de développer les zones 30. Les explications et les illustrations qu'il contient permettent aux élus et techniciens de mieux connaître les démarches pouvant être conduites en matière de zones 30, ainsi que leurs effets positifs sur la vie locale. La réglementation des zones 30 ayant évolué (décret 2008-754 du 30/07/2008), l'ouvrage est complété par le fascicule "Les zones de circulation particulières en milieu urbain"



Ouvrage téléchargeable : [Accessibilité de la voirie et des espaces publics](#) Éléments pour l'élaboration d'un diagnostic dans les petites communes

96 pages, juillet 2006

L'accessibilité de la ville aux personnes handicapées et aux personnes à mobilité réduite est une exigence depuis plusieurs années. Les plans de mise en accessibilité nécessaires à la planification et à la programmation des aménagements doivent s'appuyer sur un état des lieux et un diagnostic des améliorations à apporter. Les communes de petite ou moyenne taille disposent rarement des ressources humaines ayant toutes les compétences requises ou les moyens financiers de sous-traiter des études. La disponibilité d'éléments de méthode peut les aider à prendre en compte l'accessibilité aux personnes à mobilité réduite lors des divers projets qu'elles engagent - amélioration de la sécurité routière, création de zone d'activité ou de logements, etc

[Plus d'infos 'Une voirie pour tous' sur le site du CERTU](#)

[Rubrique Documentation](#) du site professionnel Voirie Pour Tous du CERTU



Extrait de catalogue établi par la mission "Une Voirie pour Tous"
Coordination Interministérielle pour le Développement de l'Usage du Vélo
Conseil Général de l'Environnement et du Développement Durable
Section Sciences et Techniques
Ministère de l'Écologie, de l'Énergie, du Développement Durable et de la Mer
juillet 2010