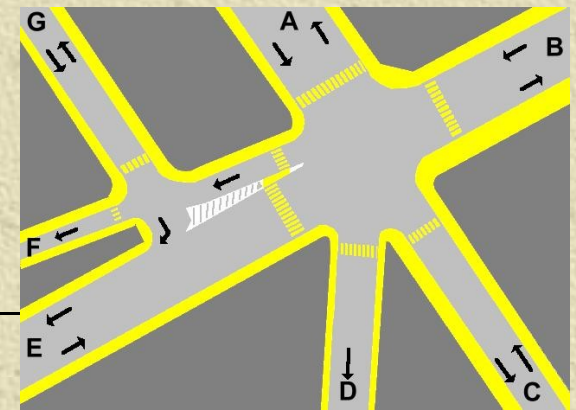


# Offre du plus court trajet au plus lent

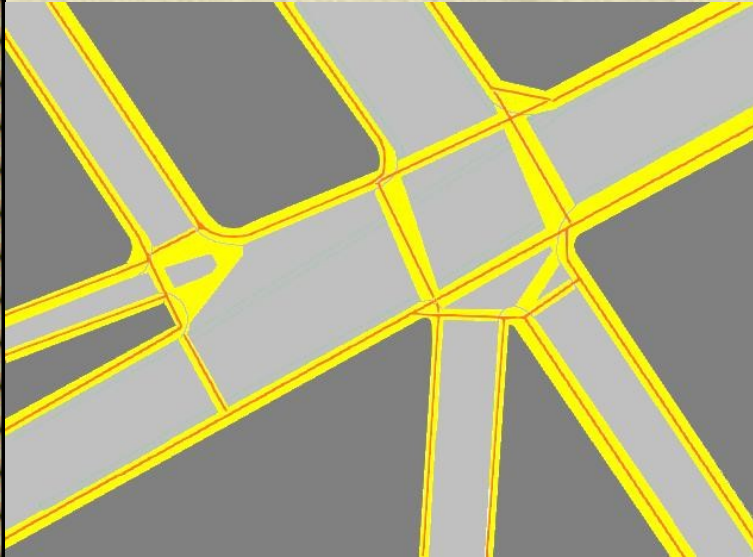
## Traçage des cheminements



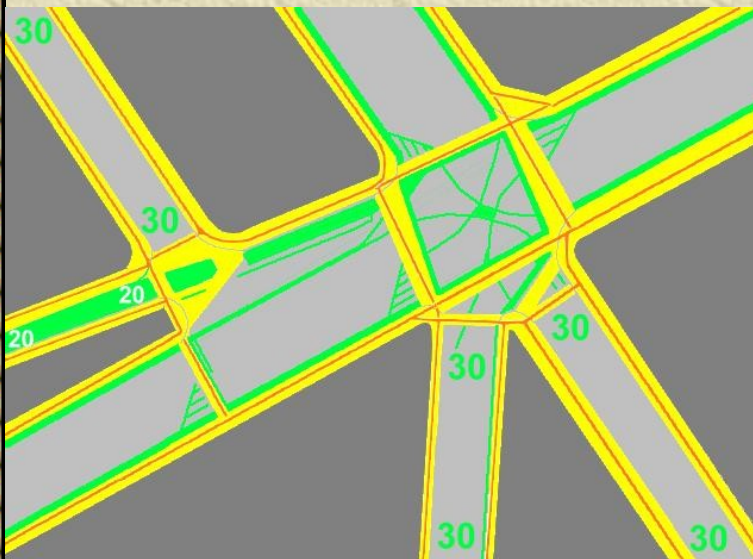
"Plan simplifié" des espaces piétons actuel

# 1

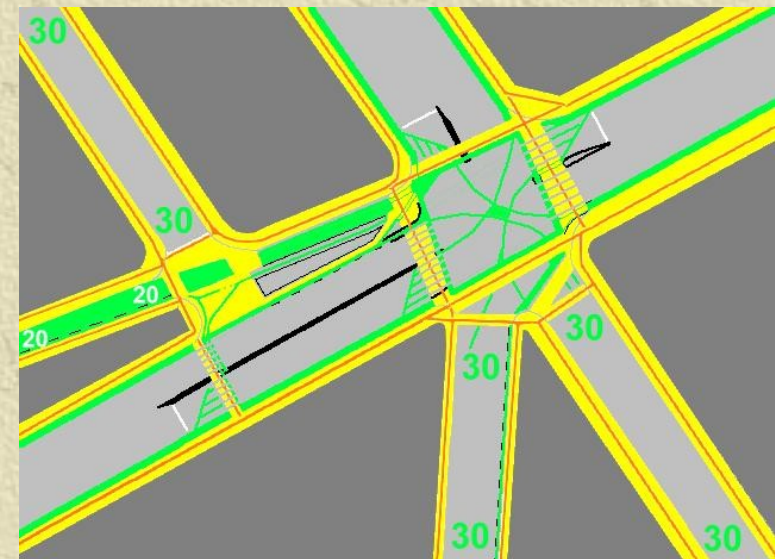
1. Tracer les "trajets idéaux" des PMR et des piétons
2. Tracer les trajets des modes doux et Définir les zones apaisées
3. Articuler les trajets des modes doux et ceux des flux motorisés



# 2

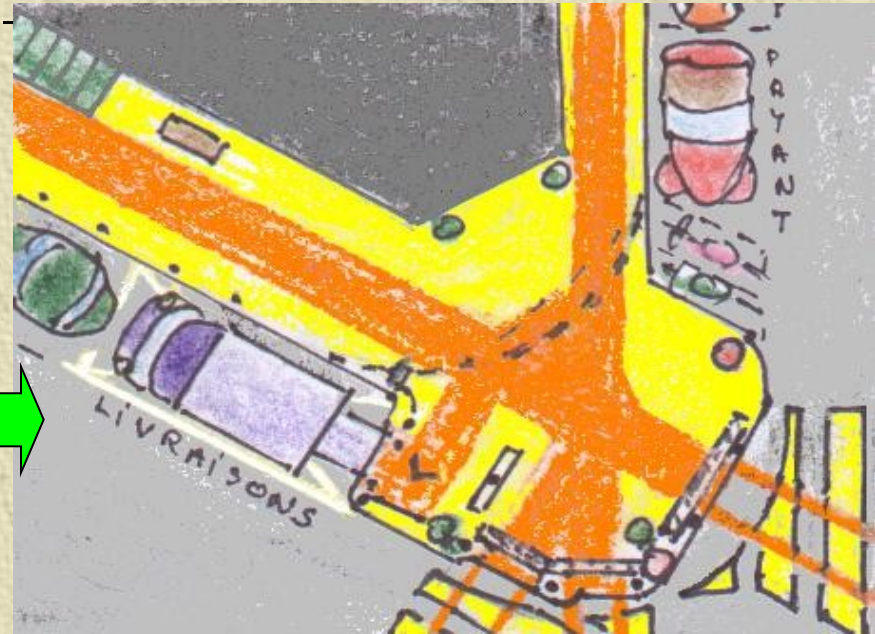
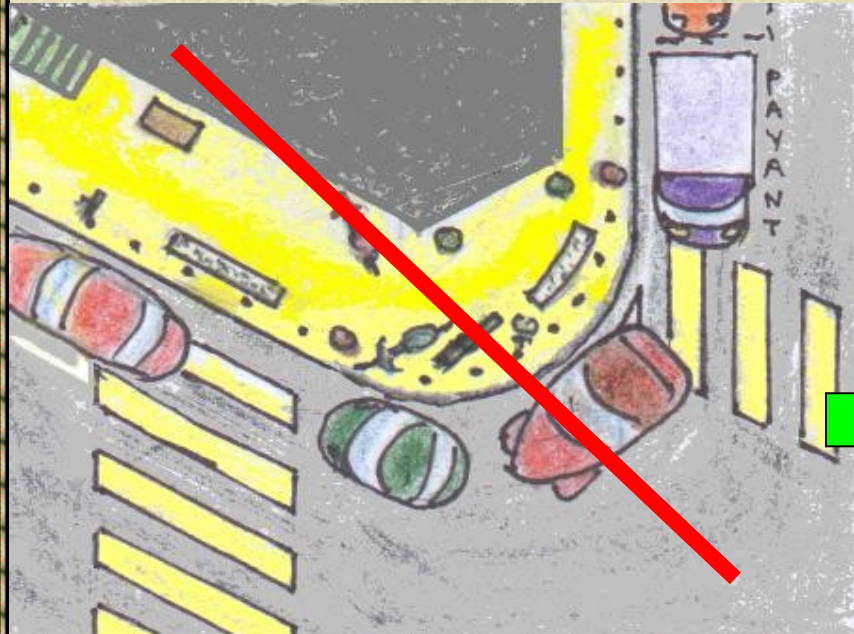


# 3



# Offre du plus court trajet au plus lent

## Traitement des traversées



Bannir les aménagements conçus uniquement pour offrir les trajets les plus courts aux voitures et aux modes motorisés sans respect pour les PMR ni pour les piétons, qui obstruent les cheminements et favorisent arrêts et stationnement sauvages

Mais aménager pour tous en offrant les trajets les plus courts aux PMR et aux modes non motorisés tout en tenant compte des autres usagers, livreurs, deux-roues, ... et voitures. Matérialiser les cheminements devant être libres de tout obstacle